



A.N.E.P.V.V.
Bienvenue
Assemblée Générale
Année 2019

AG ANEPVV 08 MARS 2019



Planning

- _17h00 Accueil des participants
- _17h30 Ouverture AG Extraordinaire par le Président
- _17h40 Présentation des Nouveaux Statuts
- _18h15 Votes des nouveaux statuts
- _18h20 Ouverture AG Ordinaire par le Président
- _18h25 Rapport d'activité du Secrétaire Général
- _18h40 Rapport financier par le Trésorier
- _18h55 L'ANEPVV & la Sécurité
- _19h10 Rapport moral du Président
- _19h30 Rapport des Vérificateurs aux comptes
- _19h40 Votes des rapports
- _19h50 Présentation des candidats
- _20h00 Election des Administrateurs
- _20h10 Election des Vérificateurs aux comptes
- _20h15 Clôture des travaux
- _20h20 Apéritif
- _20h45à table !



Administrateurs



P. ALBERTINI



G. CHIOCCI



C. LECUYER



B. GUILLEMIN



G. CHEVALET



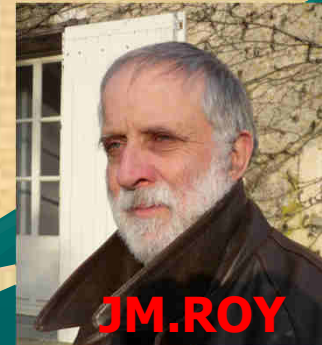
G. COUTELIER



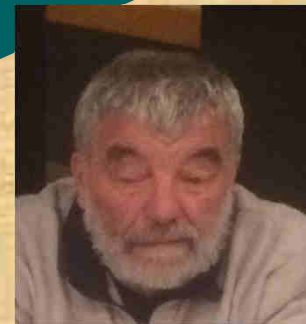
D. PERCIAUX



C. BON



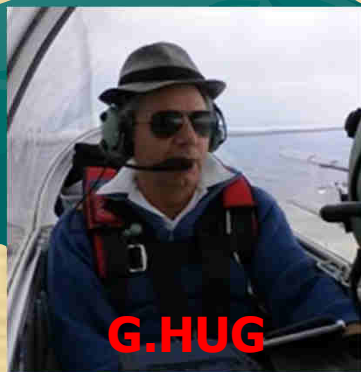
JM. ROY



P. ARROYO



J. BOCCARELLI



G. HUG



Composition Conseil d'Administration

Président Christian BON

Vice-président Christian LECUYER

Vice-président Gérard CHIOCCI

Secrétaire Général Daniel PERCIAUX

Trésorier Georges CHEVALET

Secrétaire Général Adjoint Gilles HUG

Trésorier Adjoint Bernard GUILLEMIN

Administrateurs

Pierre ALBERTINI

Pierre ARROYO

Joseph BOCCARRELI

Gérard COUTELIER

Jean-Michel ROY

AG ANEPVV 08 MARS 2019



Collaboratrices

Angélique LEROY
Comptable



Floriane JEAN JOSEPH
Assistante de gestion

AG ANEPVV 08 MARS 2019



ANEPVV

**ASSEMBLEE
GENERALE
EXTRAORDINAIRE**

Actualisation des statuts

Christian BON

AG ANEPVV 8 MARS 2019



ANEPVV

Actualisation des statuts

- Historique et contexte
- Motivations et objectifs
- Procédure

AG ANEPVV 8 MARS 2019



ANEPVV

Actualisation des statuts

Généralités

- Remplacement FFVV par FFVP
- Extension du but de l'association
- Adhésion, démission et radiation
- Vacance du poste de président



ANEPVV

Actualisation des statuts

Tenue des assemblées

- Modalités de convocation (ordre du jour)
- Adaptation des quorums AGO et pouvoirs
- Poids des votes
- Vérification des comptes



ANEPVV

Actualisation des statuts

Vos Questions

AG ANEPVV 8 MARS 2019



ANEPVV

Actualisation des statuts

Vote de la résolution

« Approuvez-vous les modifications statutaires proposées par le conseil d'administration ? »

AG ANEPVV 8 MARS 2019



ANEPVV

Assemblée Générale Extraordinaire 08 mars 2019

Vote de la résolution portant actualisation des statuts

	Pour		Contre		Voix exprimées	Abstention
	Voix	%	Voix	%		
Vote modification statuts	148	96,73%	5	3,27%	153	3



ANEPVV 2019

RAPPORT D'ACTIVITE

Exercice 2018

Daniel PERCIAUX

AG ANEPVV 08 MARS 2019



Rapports du Secrétaire Général

STATISTIQUES GENERALES

« compte Accidents »

STATISTIQUES GENERALES

« compte Prévoyance »

STATUTS

REGLEMENT INTERIEUR / CR CA

AG ANEPVV 08 MARS 2019



Notre activité 2018

Assemblée Générale 16 mars Toulouse

Conseils d'Administration

- 09 février Paris 10^e 55 rue des Petites Ecuries
- 16 mars Hôtel Palladia Toulouse (31)
- 20 avril Paris
- 15 juin Paris
- 03 octobre Saint Auban
- 07 décembre Paris
- **01 & 02 octobre fin nettoyage Hangar NICOLAS Vinon**



Les Grands Chiffres

Machines inscrites en accident

1494 (- 2)

Somme versée au clubs

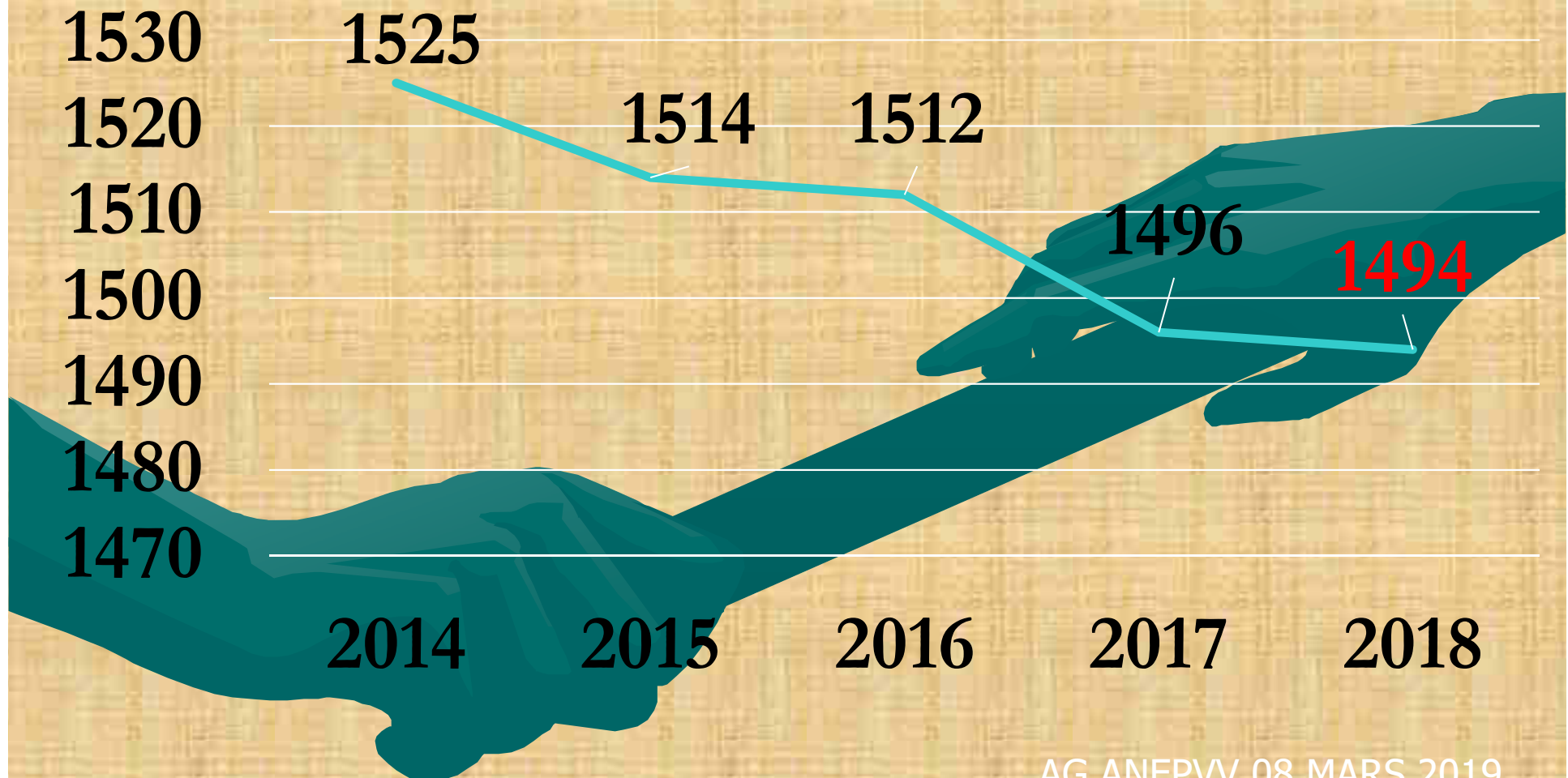
629691 (+ 63619)

Accidents

33 (- 1)



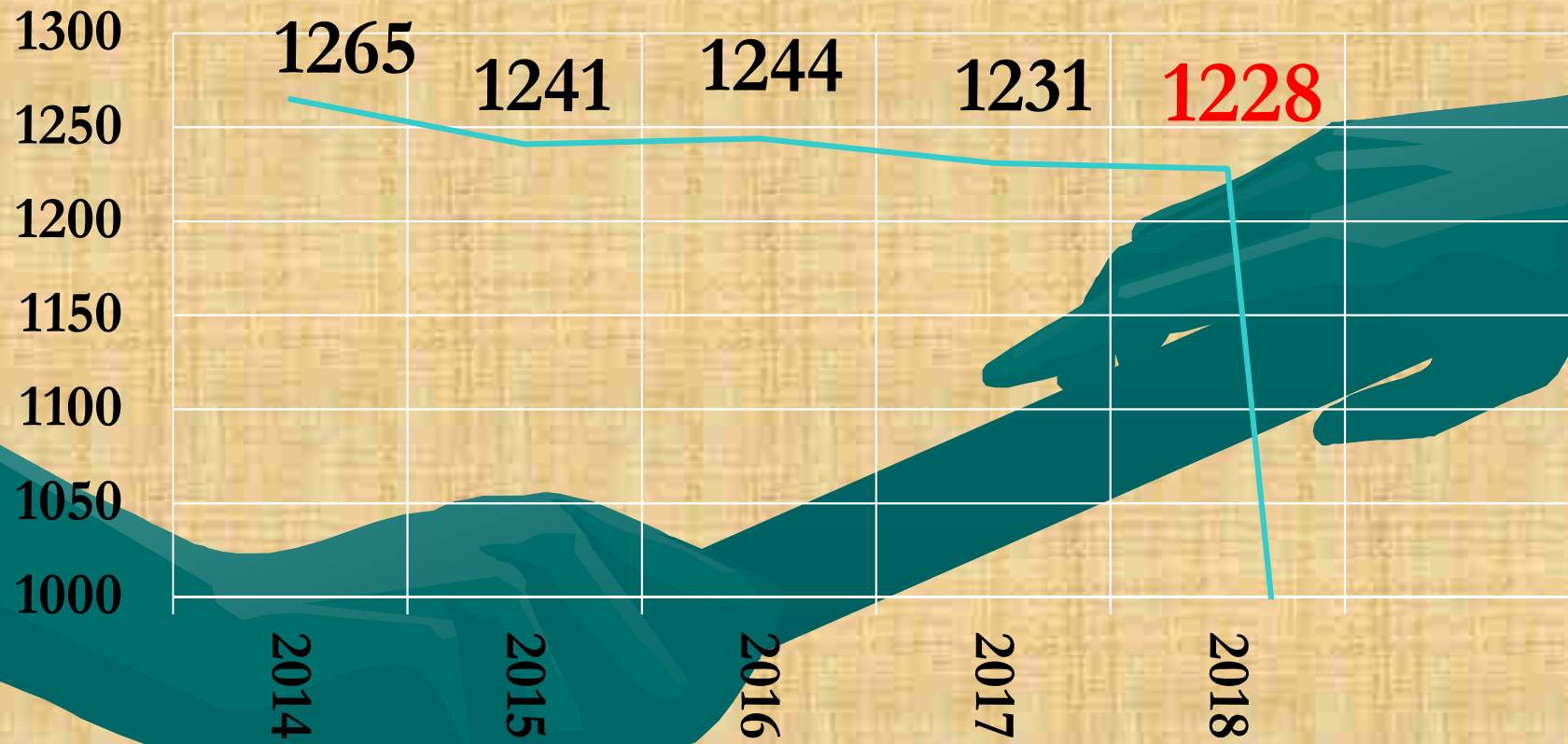
Matériels Inscrits Accident





Planeurs Inscrits

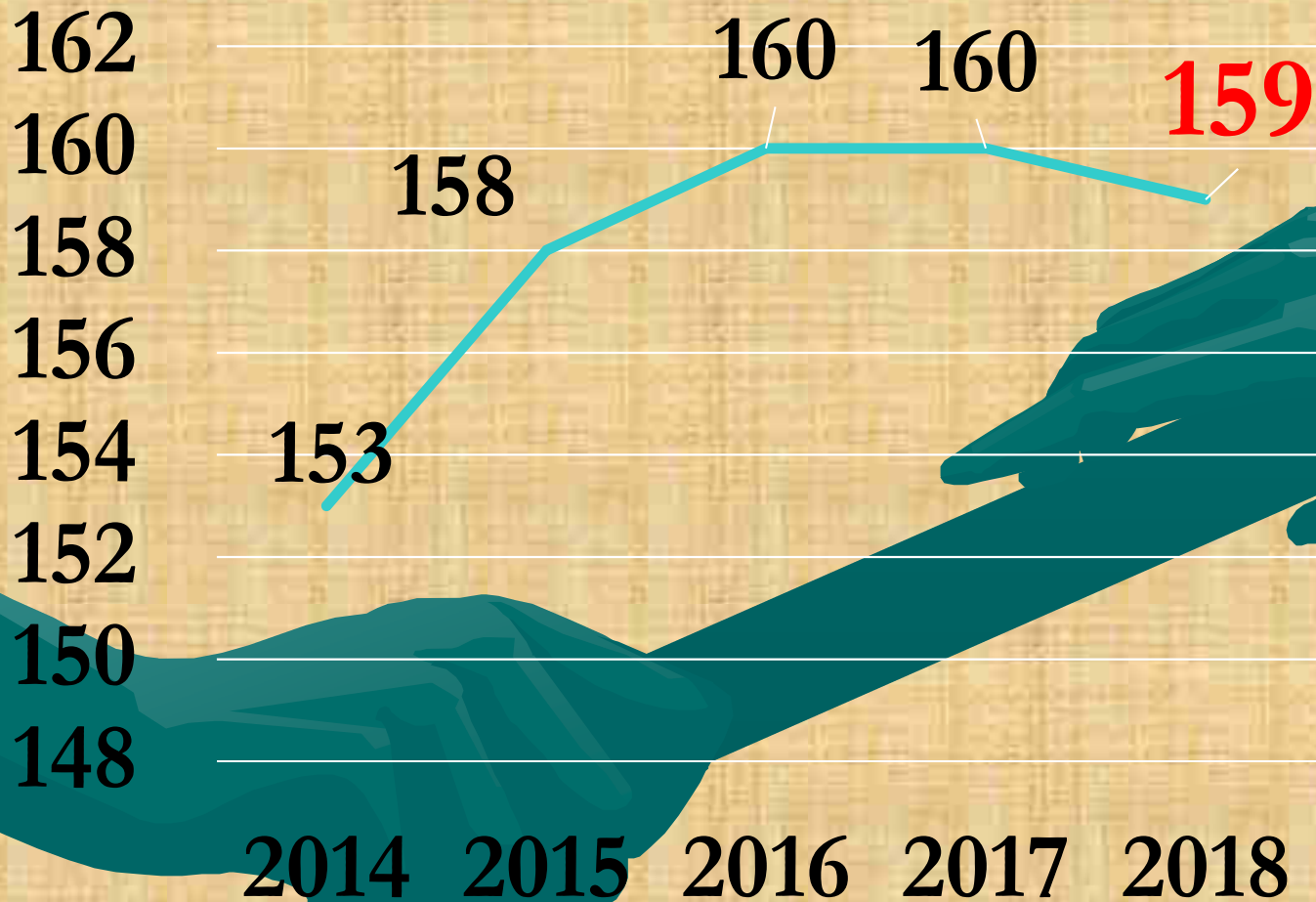
Accident





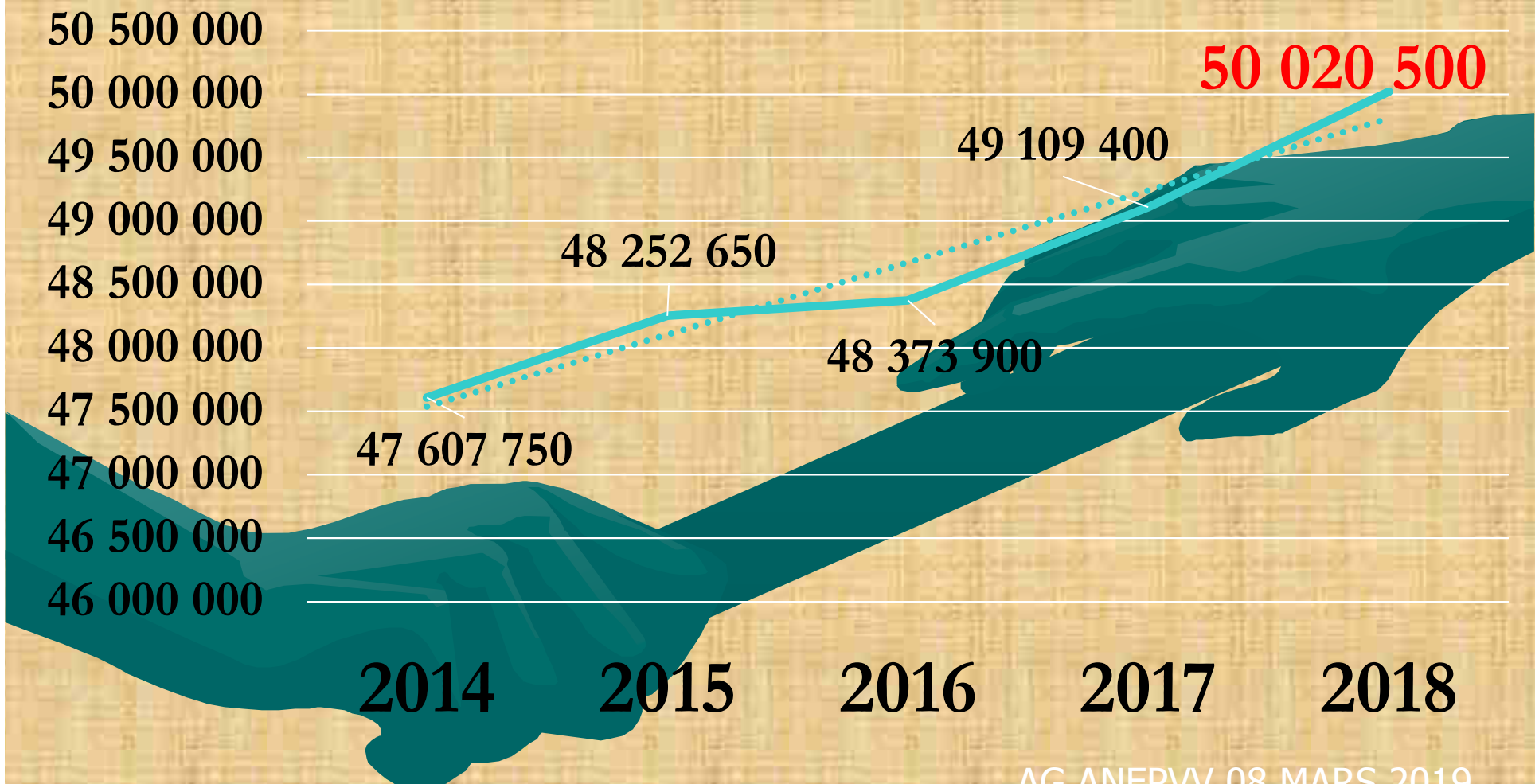
Remorqueurs Inscrits

Accident





Valeur des Inscriptions Accident





Matériels Inscrits par catégories

Catégorie 1

Aéronefs Anciens

76 81

Catégorie 2

Aéronefs école et
Entraînement

233 239

Catégorie 3

Aéronefs des pratiquants
confirmés

469 475

Catégorie 4

Planeurs de performance

450 436

Catégorie Autres

Treuils

7 8

Catégorie M

Motorisés, ULM

100 97

Catégorie R

Avions et ULM
Remorqueurs

159 160

AG ANEPVV 08 MARS 2019



ANEPVV 2019

PLANEURS MONOPLACES ENREGISTRES en 2018

1 A 60	244 C101 PEGASE	7 H303 MOSQUITO	26 LS 8
7 ASG 29	1 C 30 EDELWEIS	3 H 304	6 NIMBUS 2
1 ASH 26	3 CB 15 CRISTAL	1 JP 15	2 NIMBUS 4
2 ASH 31	11 CIRRUS	4 JS 1	7 PIWI 5
2 ASK 18	3 DG 200	2 JS 3	1 SP 1 PAPER WIN
4 ASK 23	13 DG 300	20 KA 6	1 SWIFT S1
5 ASW 15	5 DG 600	18 KA 8	9 SZD 12 MUCHA
2 ASW 17	4 DG 800	6 LAK 17	9 SZD 51 / 55
2 ASW 19	38 DISCUS	5 LAK 19	27 VENTUS
12 ASW 20	1 ELFE	2 LCA 11 TOPAZE	6 WA 20/22
1 ASW 22	78 G 102 ASTIR	17 LS 1	2 WA 26/28
9 ASW 24	3 H 101 SALTO	4 LS 3	1 SF 27 A ZUGVOG
6 ASW 27	7 H 201 LIBELLE	56 LS 4	
4 ASW 28	2 H 205 LIBELLE CLUB	32 LS 6	

AG ANEPVV 08 MARS 2019



ANEPVV 2019

PLANEURS BIPLACES ENREGISTRES en 2018

6 ARCUS	1 C 25 S	1 KA 2 B
15 ASH 25	2 C 800	3 KA 7
75 ASK 13	15 DG 500	2 M 200 FOHEN
59 ASK 21	12 DG 1000	4 NIMBUS 3 D
2 AV 22	72 DUO DISCUS	3 NIMBUS 4 D
2 ASW 17	2 FOX	2 PIWI 6
1 BERGFALKE	66 G 103 TWIN	31 SF 34 ALLIANCE
46 C 201 MARIANNE	28 JANUS A/B	4 WA 30 BIJAVE
	31 JANUS C	

AG ANEPVV 08 MARS 2019



ANEPVV 2018

MOTOPLANEURS ENREGISTRES en 2018

1	ANTARES	33	SF 25
2	ARCUS T	32	SF 28
1	ASW 20 M	1	SPORTAVIA RF 5
2	DG 400	1	STEMME
2	DG 500 M	4	VENTUS T
1	DISCUS M	2	ULM LAMBADA
3	G 103 TWIN M	1	ULM PHOENIX
5	H 36 DIMONA	1	ULM SILENT 2
4	JANUS MT	1	ULM TAURUS
1	NIMBUS 4 DT		

AG ANEPVV 08 MARS 2019



ANEPVV 2019

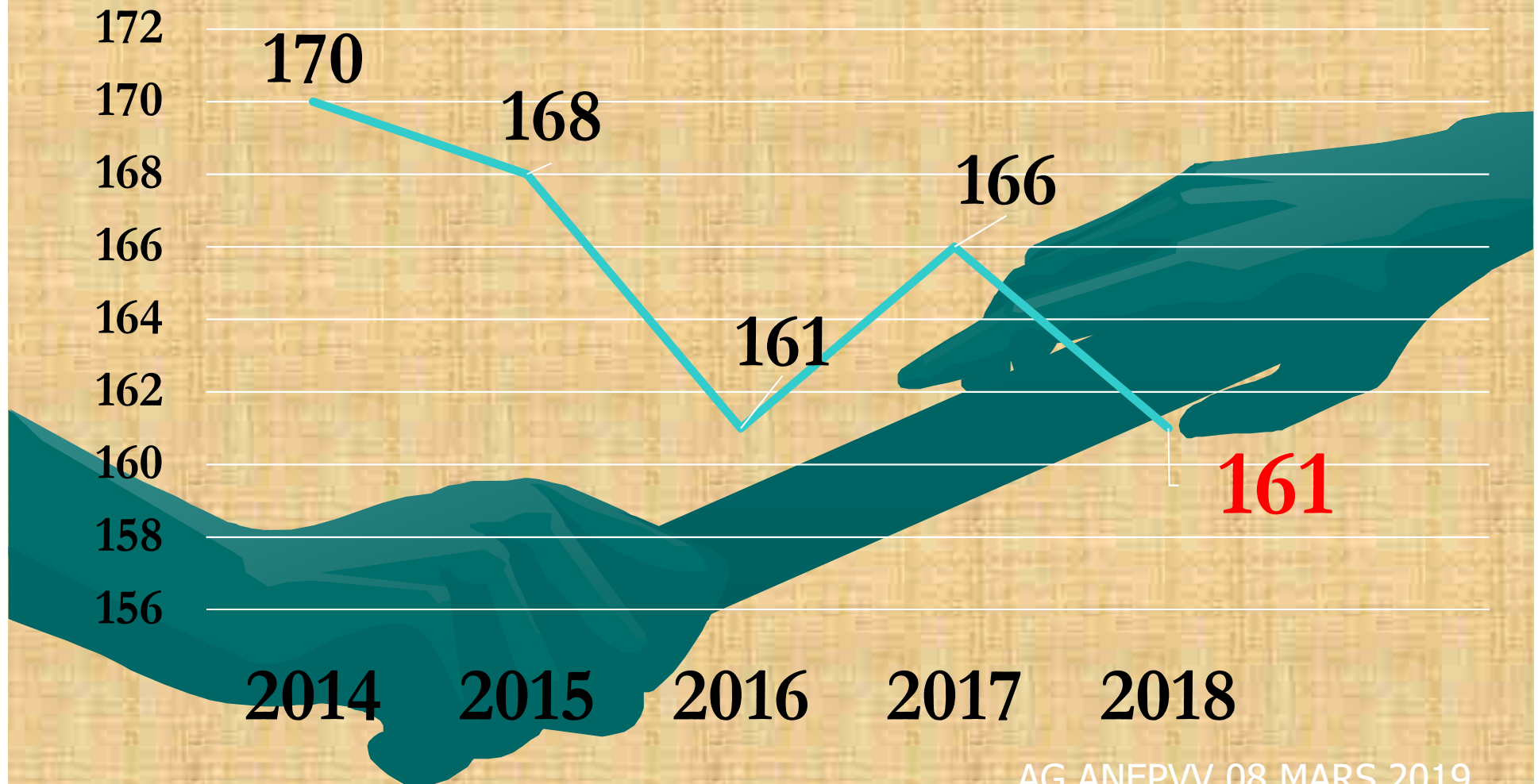
REMORQUEURS & ULM ENREGISTRES en 2018

2 AK 2 R	7 PA 25/35 POWNEE
1 D 140	1 ULM AK 3 R
1 D 300	11 ULM C 42 IKARUS
6 DR 300	20 ULM DYNAMIC WT 9
29 DR 400	3 ULM SENSATION
2 H 36 DIMONA R	5 ULM TETRAS
1 HUSKY A	2 ULM VL 3
1 MCR M 100	
2 MCR 180	
5 MIDOUR	
56 MS 180 / 893	
3 MS 235	

7 TREUILS

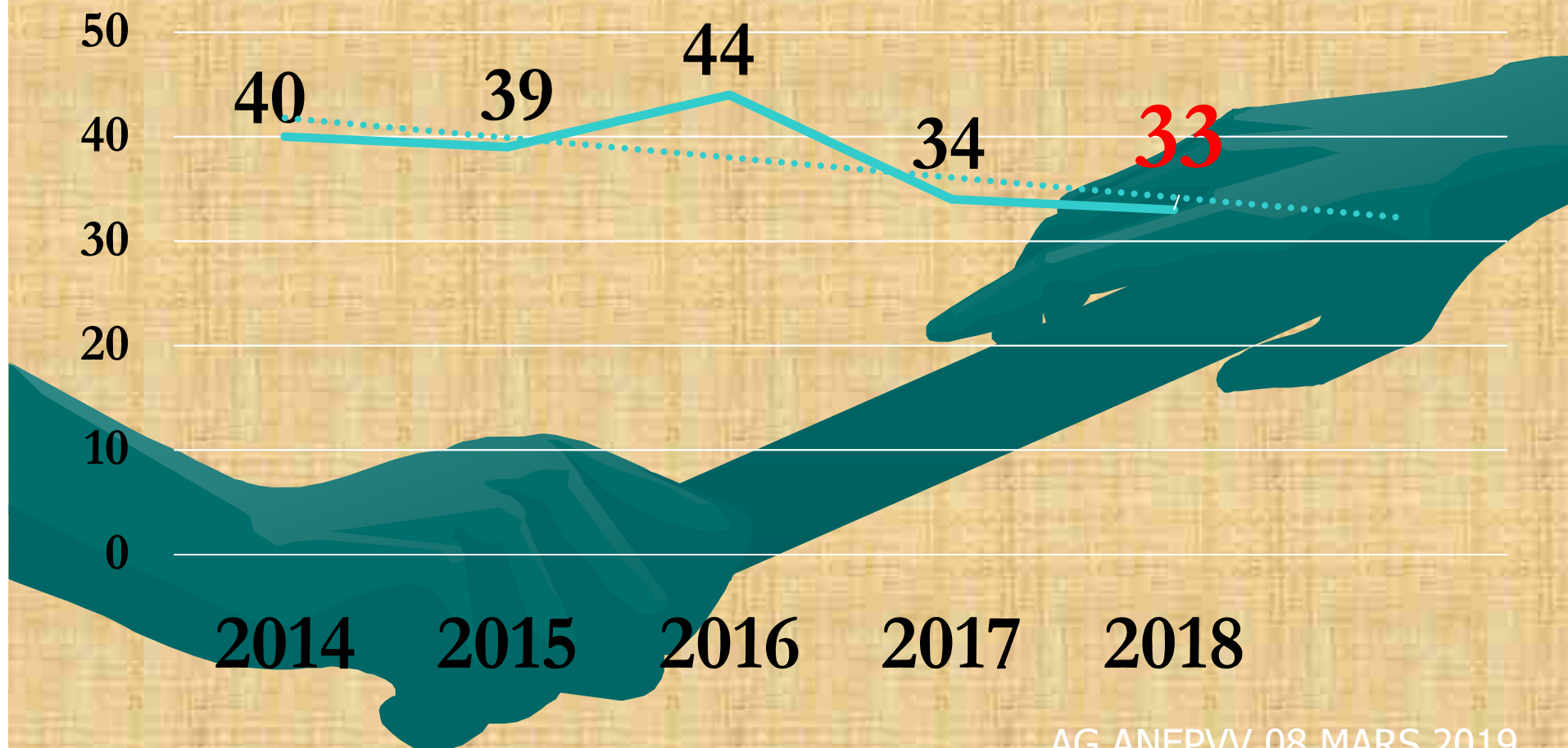


Machines Inscrites Prévoyance





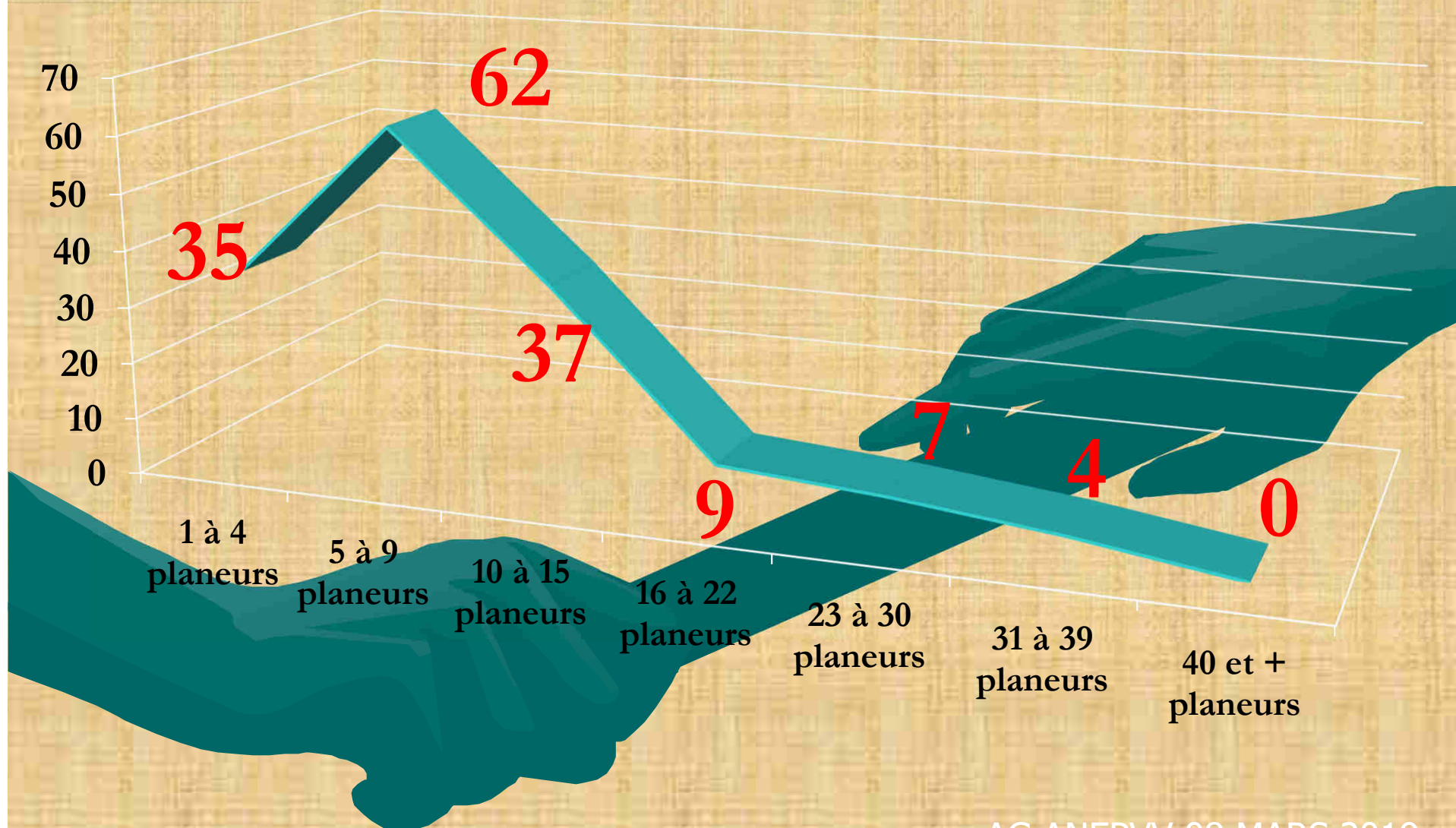
Accidents déclarés ANEPVV



AG ANEPVV 08 MARS 2019



154 Associations Inscrites





Statutaires

Statuts 08 mars 2019

Règlement Intérieur Ed 2019-1

Conseils d'Administration

Les portails ANEPVV

<http://www.anepvv.net>

<http://www.anepvv.org>

AG ANEPVV 08 MARS 2019



ANEPVV 2019

MERCI pour votre attention

AG ANEPVV 08 MARS 2019



ANEPVV 2019

RAPPORT FINANCIER

Exercice 2018

Georges CHEVALET

AG ANEPVV 08 MARS 2019

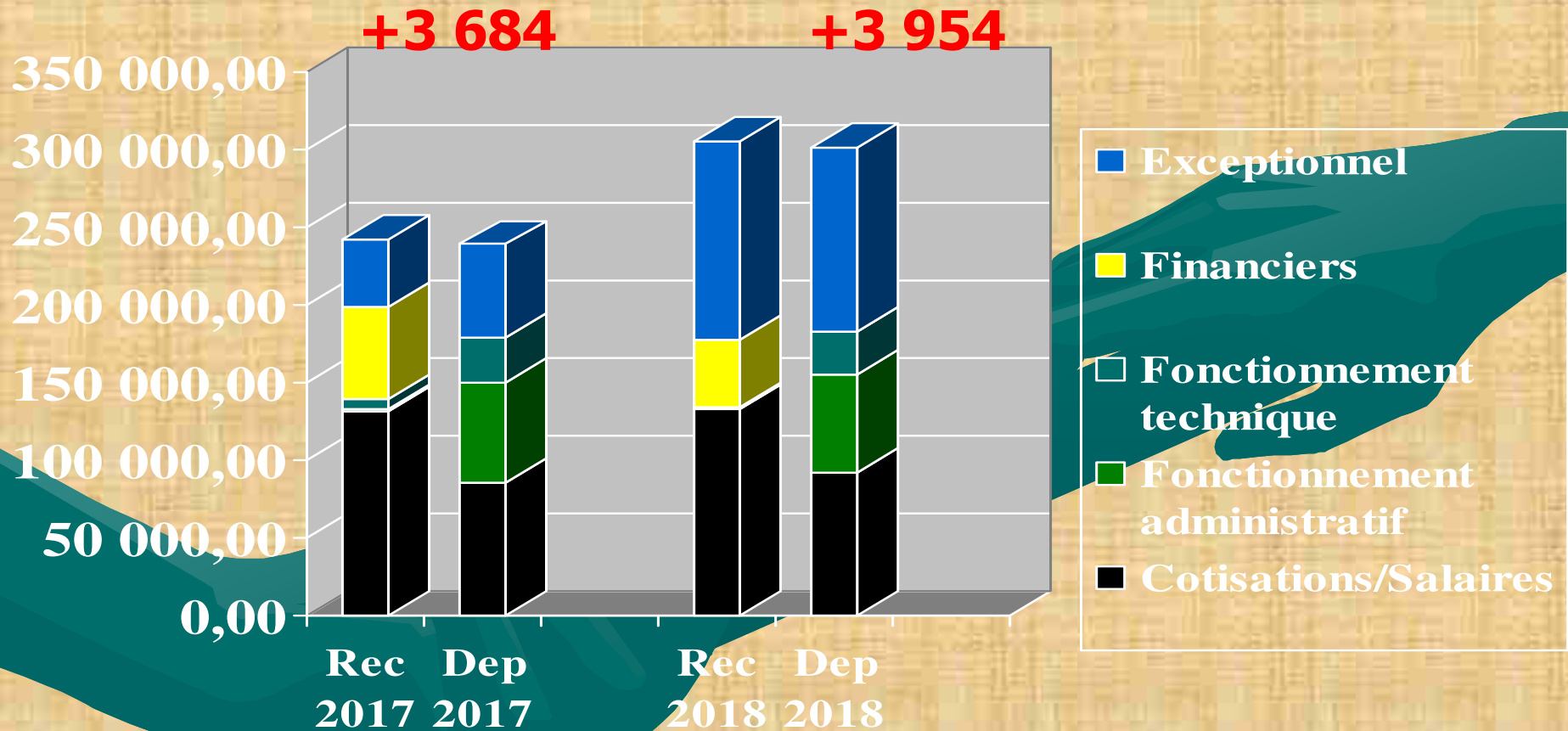


Evènements 2018

- Fin de la refonte du hangar de stockage de Vinon
- Fin du stockage des pièces neuves, (Dépréciation/provision)
- Suivi du plan de relance de l'ARAPA
- Baisse des revenus de placement
- Diminution de l'endettement des Clubs



Fonctionnement ANEPVV





Placements & Trésorerie

Valeur en comptabilité

		Au 31/12/2017	Au 31/12/2018	Revenus / titres
PLACEMENTS				
	508023 CIC CAPITALISATION	857 146,64	873 276,43	16 129,79
	508020 LIVRET ASSOCIATION	1 395 454,04	1 436 073,55	6127,23
	508021 LIVRET BLEU (C-M)	81 029,42	81 637,14	0
	508022 BON PROGRESSIF (C-M)	752 051,11	364 213,74	12947,98
	5123 & 24 CREDIT MUTUEL (O+P)	135 691,22	22 137,68	0
	508024 OBLIGATIONS BFCM	0	608 750,00	8 750,00
TRESORERIE				
	COMPTE COURANT	51 477,31	82 362,01	0,00
	A L'ENCAISSEMENT	12 014,07	0.00	0,00
	TOTAL	3 268 344,48	3 468 450,55	43 955,00

AG Mixte ANEPVV 08 MARS 2019



Comptes de bilan

3 809 059

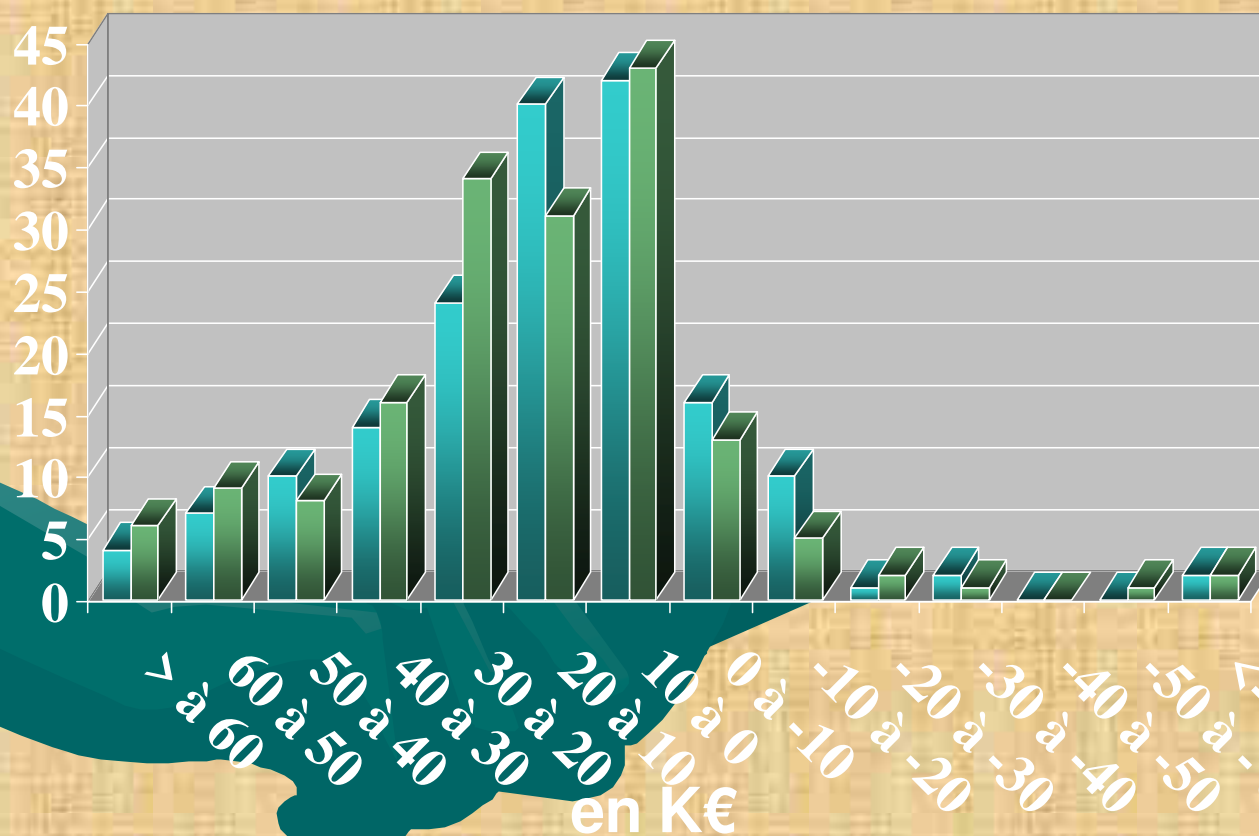
3 988 114

	Actif 2017	Passif 2017		Actif 2018	Passif 2018
Dettes à court terme		36 138			32 630
Comptes associations		2 350 517			2 497 439
Provisions		1 284 032			1 315 718
Fonds associatifs		138 373			142 327
-- PASSIF --					
Trésorerie	3 285 640			3 459 701	
Actif circulant	495 258			464 434	
Immobilisations	28 161			63 979	
-- ACTIF --					



Associations par tranches de solde

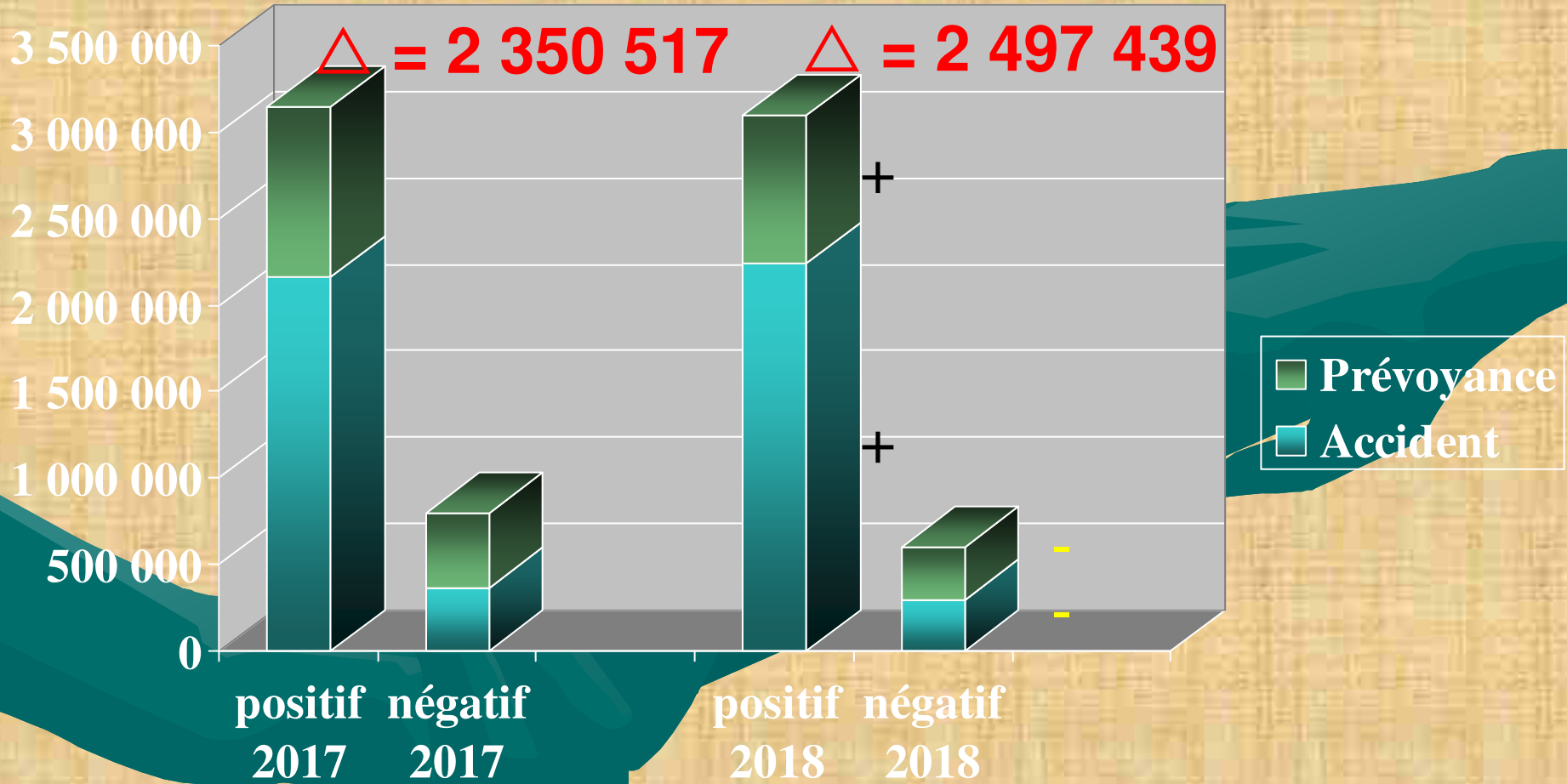
■ Acc. + Prév. 2017
■ Acc. + Prév. 2018



AG Mixte ANEPVV 08 MARS 2019



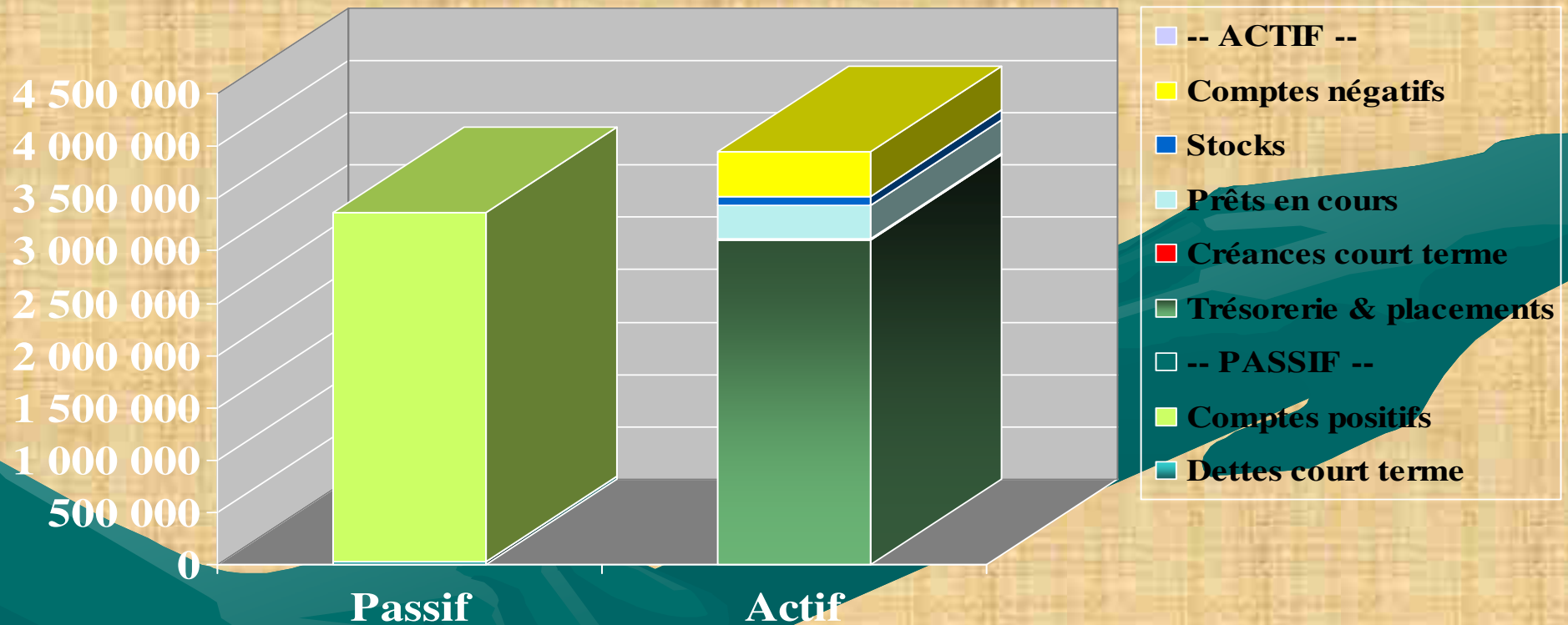
Compte des associations





Couverture financière

$\Delta = + 585\ 244$



Taux de couverture instantanée > 97%



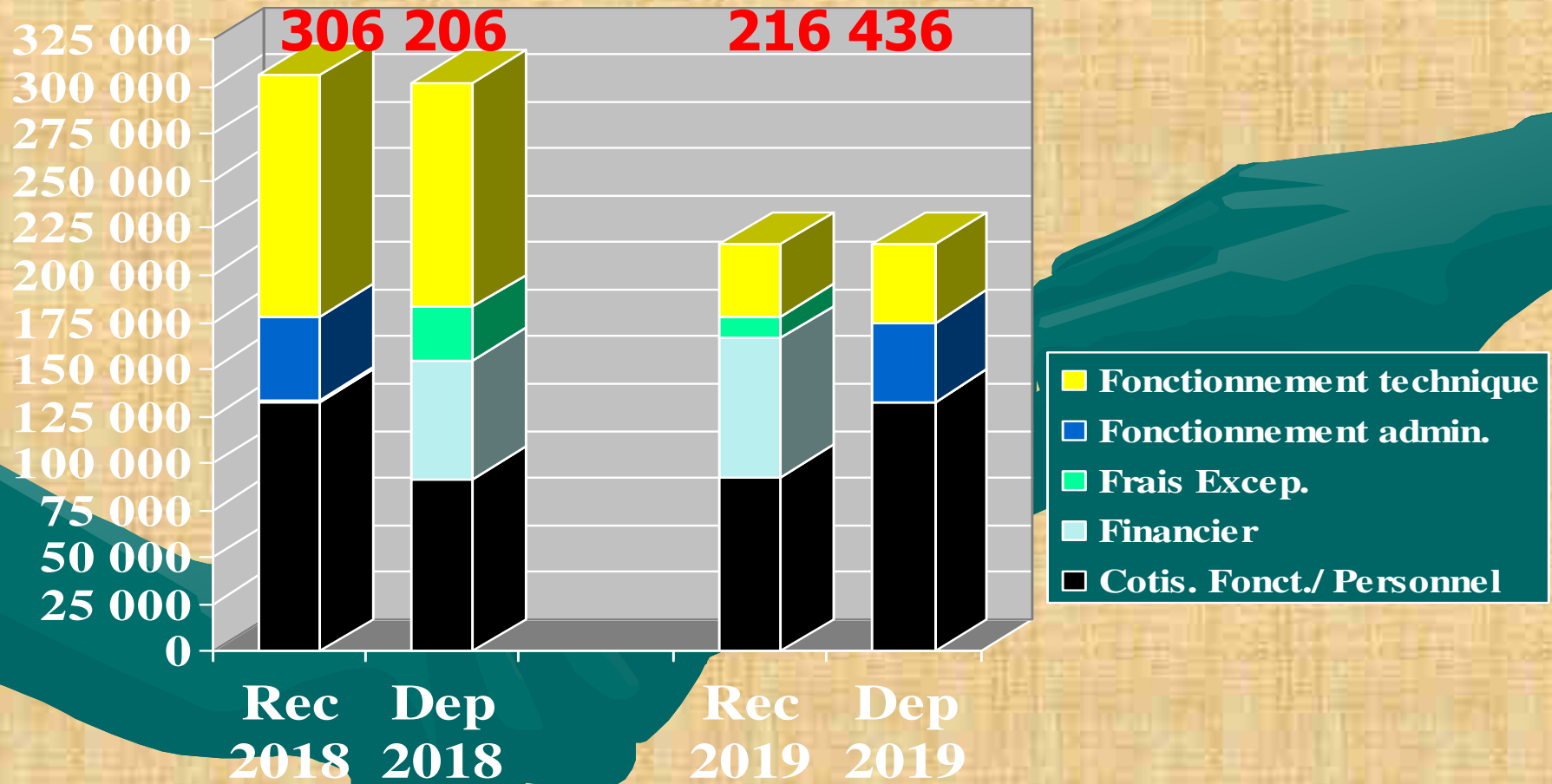
Rapport Spécial

ANEPVV 2018

Association	Acc. + Prév.	Prêt	Autres dettes	Total	Remarque
BAILLEAU	104 520			104 520	
BORDEAUX	74 302			74 302	
CHERENCE	12 696	40 000		-27 304	
FAYENCE	13 978	3 500		10 478	
LILLE	36 460			36 460	
POITIERS	13 463			13 463	
PONT ST VINCENT	40 315			40 315	
RENNES	24 203			24 203	
SAINT GAUDENS	21 175			21 175	
TARBES	27 084			27 084	
TOULOUSE	-4 393			-4 393	



Prévisionnel ANEPVV 2019





Déstockage « SOCATA »

- **Rappel : Suite aux audits de l'OSAC sur les contraintes de stockage à l'ARAPA**
- **Et après un an de déstockage à prix bradés aux Clubs avec Priorité ceux en Prévoyance,**
- **Le solde du stock a été mis à disposition de l'ARAPA qui en poursuit la fourniture**



Réflexions en cours

- **Compte Prévoyance**
- **A l'équilibre mais... en diminution.**
- **La diminution du nombre d'avion remorqueur remplacés par des ULM-R incite sans doute les clubs à s'en éloigner.**
- **Peut-être une fausse bonne idée, ... en tout cas pour ceux qui n'en ont qu'un et qui ne provisionnent pas.**
- **Piste de réflexion du Conseil : Provision spéciale pour le remplacement des ULM-R (ou avions)**



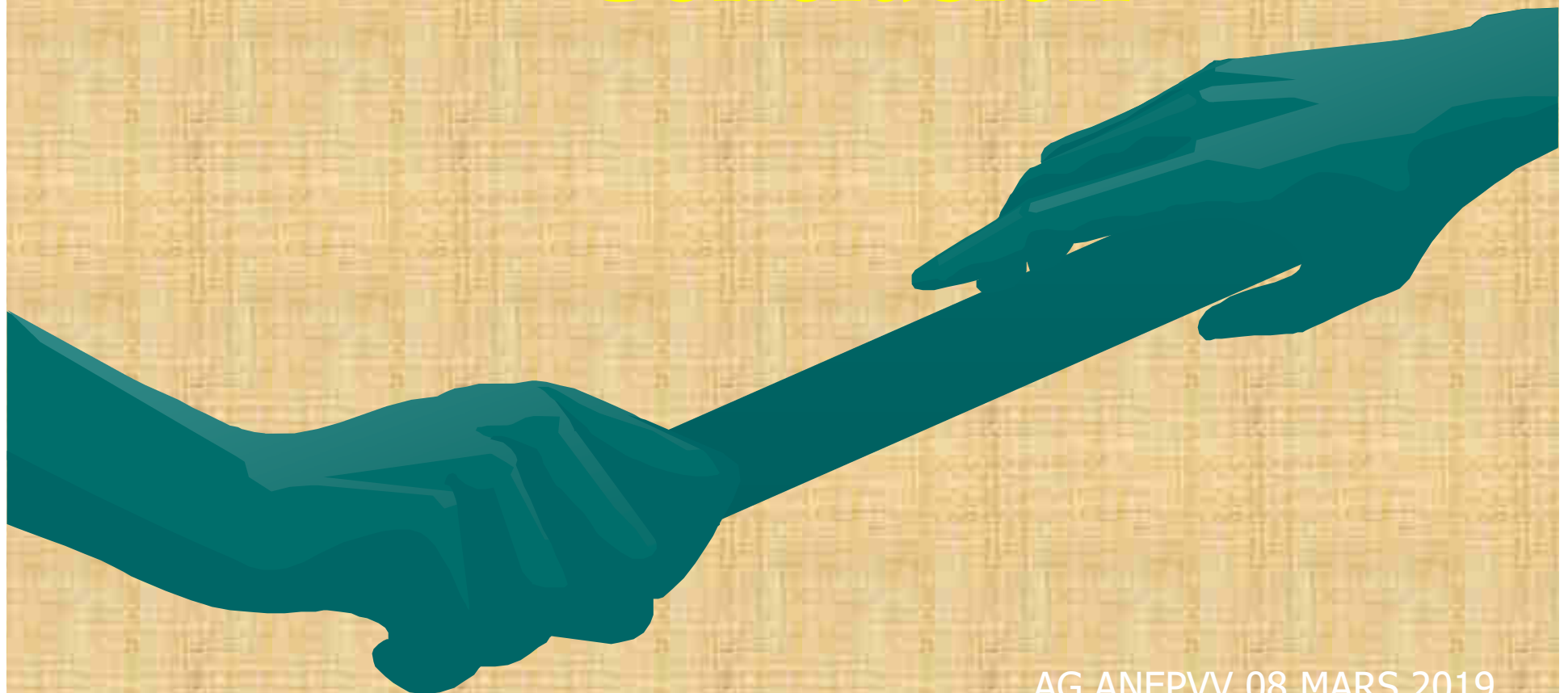
Placements & Trésorerie

Suite à la diminution générale du rendement des placements à court terme, réallocation progressive de la trésorerie vers des placement à plus long terme



ANEPVV 2019

Conclusion



AG ANEPVV 08 MARS 2019



ANEPVV 2019

Par ailleurs, on recherche l'auteur de ce dessin pour le féliciter 😊



AG ANEPVV 08 MARS 2019



ANEPVV 2018

MERCI pour votre attention

AG ANEPVV 16 MARS 2018



ANEPVV 2019

ACCIDENTOLOGIE

- Statistiques des accidents en 2018

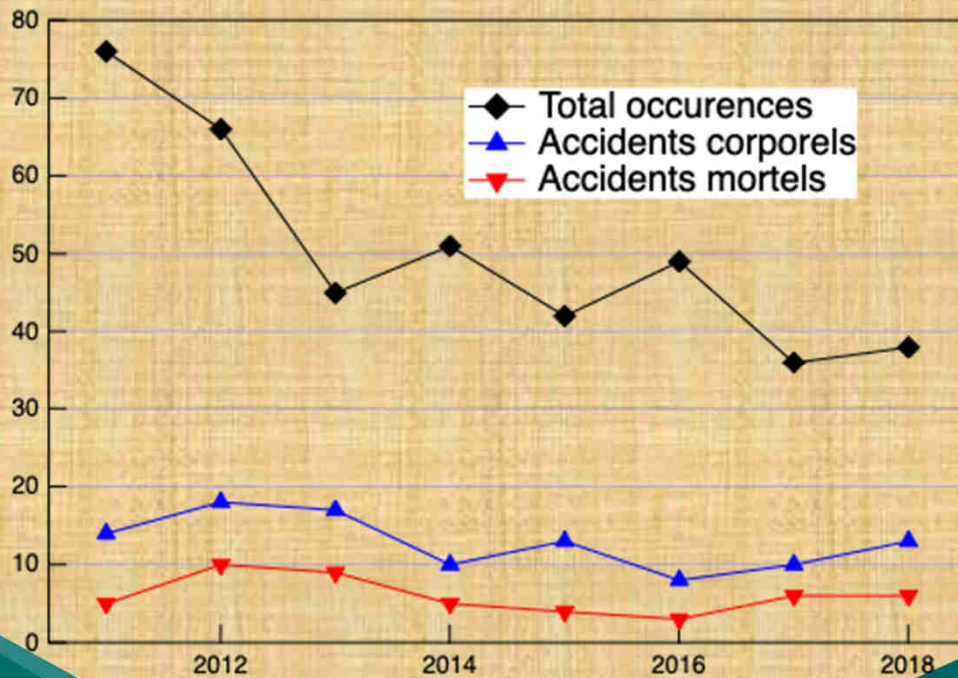
Gilles HUG

AG ANEPVV 08 MARS 2019



ANEPVV 2019

- Bilan général



- année difficile ?

38 occurrences au total

- ❖ 7 décès : 5 français & 2 autrichiens
- ❖ 4 blessés graves
- ❖ 9 planeurs détruits (dont 1 autrichien)
- ❖ 1 remorqueur détruit (incendie)
- ❖ 11 autres planeurs gravement endommagés

AG ANEPVV 08 MARS 2019



ANEPVV 2019

- Typologie des accidents en 2018

	Nombre d'évènements	Accidents mortels	Décès
SOL	8		
ATT dur	6		
Perte de contrôle	5	3	4
Vache	5		
CFIT	4		
Mécanique	3		
Cartwheel	2		
Divers	2	1	1
Médical	1	1	1
Position haute	1	1	1
Route	1		
ATT train rentré	1		
	39	6	7



ANEPVV 2019

- LOC-I : Perte de contrôle en vol - 1

**Perte de
contrôle en vol
solo supervisé**

SNC34

Des témoins indiquent qu'après le décollage au treuil en piste 32, le pilote a effectué plusieurs spirales au nord de l'aérodrome puis est revenu en début de vent arrière main gauche pour la piste 03. Arrivé en fin de vent arrière, il fait demi-tour puis les témoins indiquent que le planeur part en vrille avec une forte assiette à piquer. Le planeur entre en collision avec le sol après avoir effectué au moins deux tours de vrille.
En vol supervisé solo.

Spirales
à basse
hauteur



ANEPVV 2019

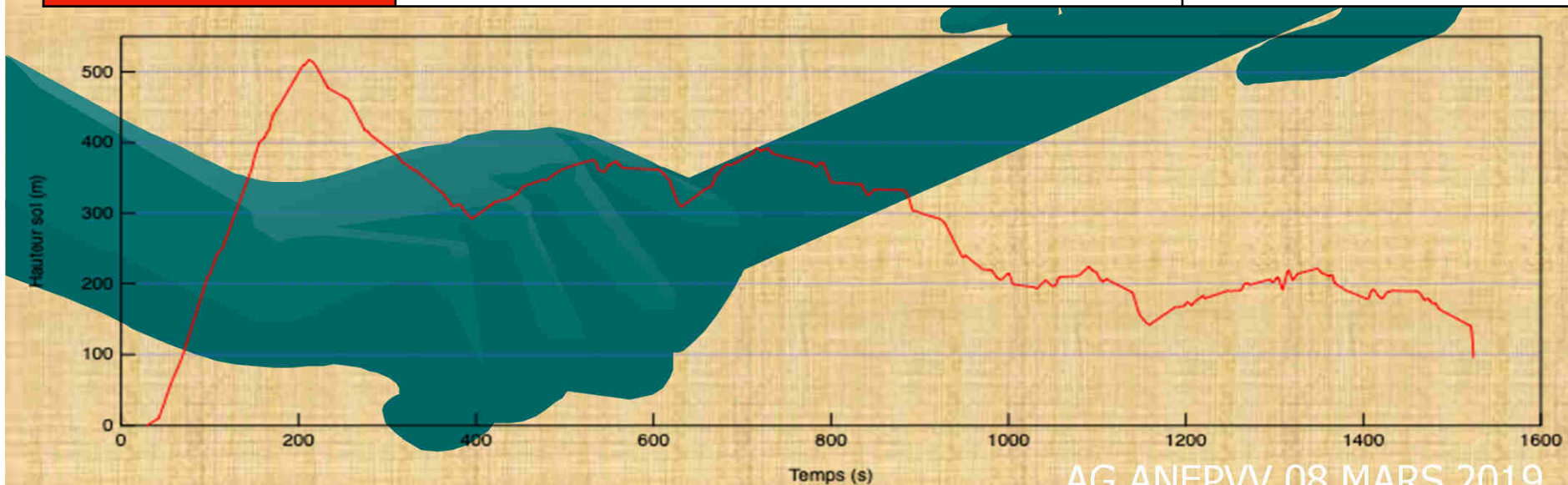
- LOC-I : Perte de contrôle en vol - 2

**Perte de
contrôle en vol**
ASW 17

Décollage en remorqué.

Au cours de son vol et d'après les témoins, le planeur part en vrille puis s'écrase a proximité de l'aérodrome.

Relief accidenté
Vent soutenu et rafales.
Spirales basse hauteur.
Dernier point enregistré ≈ 140 m/sol.



AG ANEPVV 08 MARS 2019

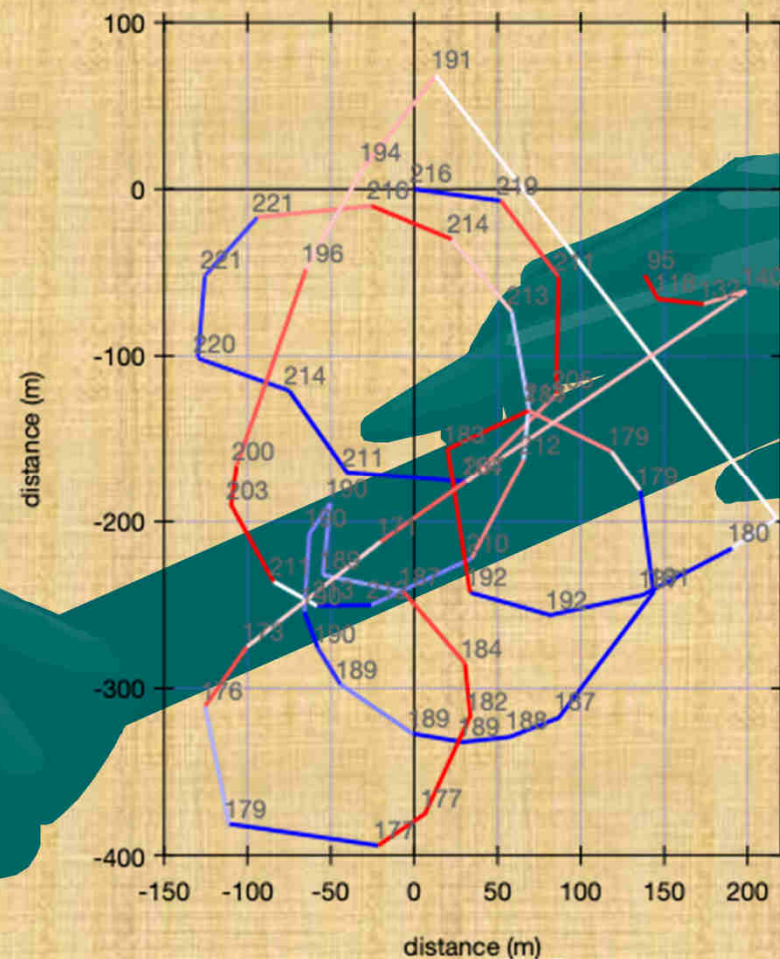
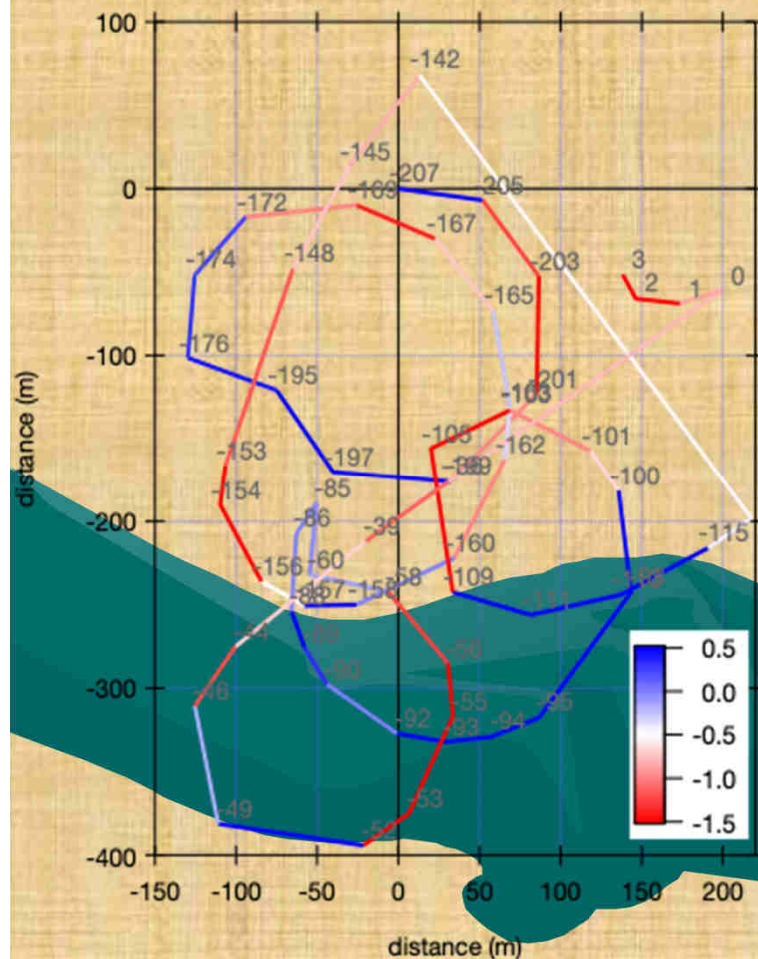


ANEPVV 2019

- LOC-I : Perte de contrôle en vol - 3

ASW 17

Fin du vol : 3 dernières minutes



**Sud-ouest
montée**

**Nord-est
descente**



ANEPVV 2019

- LOC-I : Perte de contrôle en vol - 4 & 5

ASH 25	ASH 25 autrichien au décollage de Serres	
LS8	Perte d'ascendance, décrochage, collision avec le relief	Pilote blessé léger



ANEPVV 2019

- Position haute pendant la phase de décollage

Pégase et Dynamic WT9

Position haute du planeur au décollage. Le remorqueur percute le sol et prend feu.
Le planeur atterrit à contre QFU sans dommage

Remorqueur muni d'un enrouleur

Tug upsets.
A thing of the past?



Tug pilots

Locate release before every flight
Jettison glider if it gets too high

Significant increase in risk where two or more of the following factors apply

- Does the glider have a CG hook?
- Is the glider CG at its aft limit?
- Is the tow rope short?
- Is there turbulence and/or rough ground in take-off area?
- Inexperienced tug or glider pilot?
- Light weight glider with low wing loading?

Pilote du remorqueur : Larguer

Pilote du planeur :
Manche avant et Larguer



ANEPVV 2019

- GTOW : Cartwheels

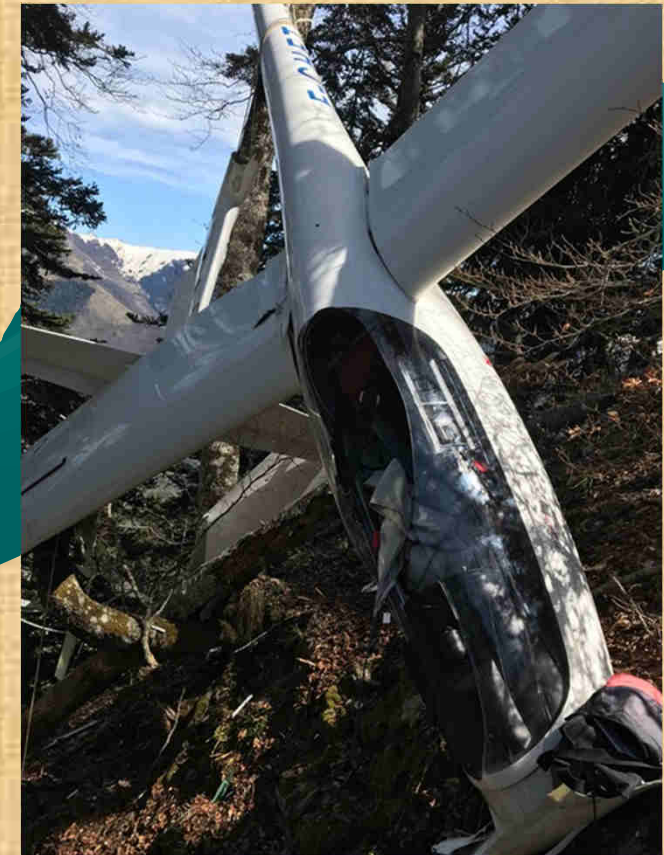
<p>DG808 Cartwheel au treuil</p>	<p>L'aile touche le sol. Cartwheel.</p> <p>+ : Le pilote tenait la poignée jaune.</p> <p>— : Décision de largage tardive.</p>	<p>Pilote idemne</p>
<p>ASW20 Cartwheel au remorquage</p>	<p>Contact de l'aile avec l'herbe haute en bord de piste, cartwheel en remorqué, largage.</p>	<p>Pilote idemne</p>



ANEPVV 2019

- CFIT : collision avec le sol en vol contrôlé ; LOC-I perte de contrôle

SF28	Trajectoire mal contrôlée, collision avec une balise	Dégâts mineurs
Pégase C101	Rabattant, heurt d'un arbre, collision avec le sol, en vol de pente. Le planeur s'arrête au bord de la falaise.	Pilote indemne
Libelle H201	Compétition, vol de pente, Perte de contrôle, collision avec le relief	Pilote indemne
Janus	A l'issue du treuillage, l'élève s'approche du relief et débute ses évolutions. Au cours d'un virage, lors du retour vers le relief, l'aile du planeur heurte la végétation. Le planeur entre ensuite en collision avec le relief.	Pilote gravement blessé.
Ventus C	La pilote décolle vers 12h50. Environ trois heures plus tard, le planeur entre en collision avec le relief au niveau du col des Moucherolles (38).	Pilote gravement blessé.
Ka6E	Vol trop près du relief. L'aile accroche	



AG ANEPVV 08 MARS 2019



ANEPVV 2019

- Mécanique

MS 893 capot moteur	Le capot moteur se déverrouille au décollage. Il se décroche et brise la verrière avant côté passager.	Verrou défaillant ?
Edelweiss C30S rupture en vol	A l'issue du remorquage, au moment du largage, le planeur part en virage et se disloque. Le pilote est éjecté du planeur et utilise son parachute. Les débris du planeur sont retrouvés dans un rayon de 500 m.	Cause inconnue
MS 893 Feu moteur	Le moteur prend feu au décollage. Le pilote se pose dans un champ devant la piste. L'extincteur arrive rapidement mais ne fonctionne pas.	Cause inconnue





ANEPVV 2019

• Route

Remorque Pégase tractée par une Ford Escort

Nous roulions sur la file de droite à 100 km/h. Une camionnette nous a doublé à une vitesse non excessive. Nous étions dans une très légère descente. L'appel d'air provoqué par le dépassement à entraîné la mise en lacet de la remorque. Ma réaction en tant que conducteur a été de garder le volant droit et ne pas changer la vitesse. Le lacet s'est amplifié, la remorque a pris un angle de 90 degrés sur la gauche, elle s'est retournée et a entraîné la voiture qui s'est retournée à son tour. Lorsque nous étions sur le toit, nous avons glissé sur une certaine distance. Pendant la glissade, le toit s'est affaissé, les vitres se sont brisées. Nous avons réussi à sortir seuls de la voiture, et nous avons appelé les pompiers.

Conducteur légèrement blessé.

La tête a « frotté » l'asphalte.

- L'attelage était muni d'un anti-lacet (système de friction sur la boule)
- La boule a été trouvée « desserrée par le dépanneur



Ce type de boule (ancien) est à proscrire

À quelle vitesse rouler?

En cas d'oscillations en lacet comment réagir ?

- contre-braquer ?
- aller droit ?
- freiner ?
- accélérer ?
- ne rien faire ?

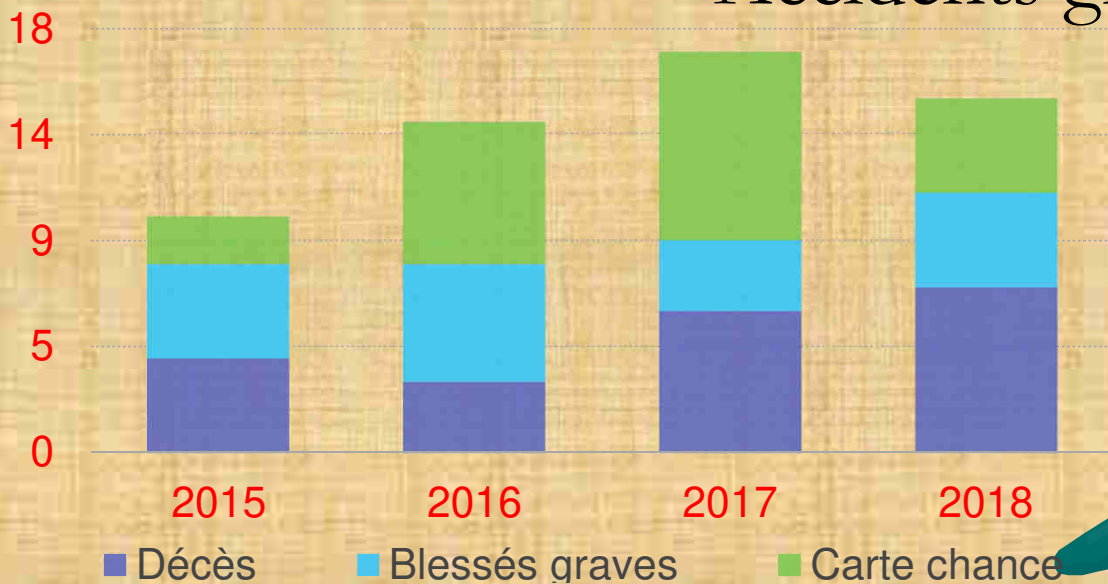
AG ANEPVV 08 MARS 2019

Les avis divergent.



ANEPVV 2019

• Accidents graves



	2015	2016	2017	2018	moyenne	Écart moyen
Décès	4	3	6	7	5	2
Blessés graves	4	5	3	4	4	1
Carte chance	2	6	8	5	5	2
Total	10	14	17	16	14	2



ANEPVV 2019

MERCI pour votre attention

AG ANEPVV 08 MARS 2019



ANEPVV 2019

RAPPORT MORAL

Exercice 2018

Christian BON

AG ANEPVV 08 MARS 2019



ANEPVV

Rapport moral 2018

Fonctionnement

- Préambule
- Statuts et Règlement Intérieur

AG ANEPVV 8 MARS 2019



ANEPVV

LE MOT DU PRÉSIDENT

Mesdames, Messieurs les Présidents,
Mesdames, Messieurs,

Préambule

Au cours de cette année 2018, au-delà de la gestion courante de l'association consistant à répondre aux besoins formulés par les associations tant au niveau des accidents, de la prévoyance que de demandes d'aides particulières, les administrateurs et le personnel de l'Anepvv ont été largement sollicités sur trois dossiers de fond : l'actualisation de nos statuts, la poursuite de la restructuration de notre hangar à Vinon et la finalisation essentiellement administrative de l'opération LS6.

Statuts

Ils n'ont été amendés une seule fois depuis la création de l'Anepvv pour entériner le changement d'adresse. L'évolution de dénomination de notre fédération nous a interrogés sur le report de cet intitulé et a été à l'origine d'une lecture approfondie de ces statuts. Il nous a semblé nécessaire de les actualiser en particulier pour élargir son objet aux divers services qui ont été mis à disposition de nos adhérents au cours de nos 40 années de fonctionnement (prévoyance, prêts, gestion des pièces neuves et occasion, ...). Ces travaux ont été réalisés tout au long de l'exercice lors des différents conseils et par de nombreux échanges électroniques. Outre quelques évolutions dans la rédaction, Les principales modifications apportées concernent :

- *L'extension du but de l'association,*
- *Les conditions et modalités d'adhésion et démission,*
- *Les modalités de tenue des assemblées :*
 - o *Modalités de convocation et ordre du jour statutaire des assemblées,*
 - o *Adaptation du quorum aux émargements constatés ces dernières années,*
 - o *Fonctionnement de la vérification des comptes,*
 - o *Augmentation de la représentativité pour les plus petites associations (poids des votes).*

En corollaire le règlement intérieur a été amendé pour être mis en conformité avec ces évolutions et intégrer quelques remarques que vous nous avez signalé fort à propos.

AG ANEPVV 8 MARS 2019



ANEPVV

Rapport moral 2018

Fonctionnement

- Accidentologie et tarifs

AG ANEPVV 8 MARS 2019



ANEPVV

Accidentologie et taux de cotisation

Si cette année écoulée confirme un nombre de sinistres déclarés en dessous de la moyenne des dernières années, nous devons encore déplorer la perte de trois de nos amis vélivoles. Un suivi plus large des événements survenus montre que nombre d'accidents ne représente que la partie visible des incidents potentiellement accidentogènes aussi je vous encourage à poursuivre vos efforts sur le domaine de la sécurité.

Si les sinistres sont stables en nombre nous devons constater une augmentation en valeur et en particulier une augmentation du nombre de machines réformées. Le ratio cotisation/participation pour la partie réassurée (planeurs inscrits pour plus de 60 000 euros) a conduit notre assureur à revoir à la hausse (5%) les taux de cotisation correspondant.

Par ailleurs, nous avons continué à suivre finement l'évolution des ratios cotisation/participation et pour cette année 2019 nous avons choisi de maintenir les taux de cotisations internes. De même en ce qui concerne les RG Lycoming, nous maintenons le montant des forfaits à compter du 1^{er} janvier 2019. La forte volatilité du cours du dollar ne garantit pas que nous puissions maintenir ces valeurs sur toute l'année.

Nous constatons que le nombre de déclarations d'accident ne respectant pas le délai contractuel de cinq jours est en forte augmentation. Nous vous rappelons que cette règle est imposée par notre compagnie de réassurance et qu'en conséquence la réparation du préjudice de leur part ne peut plus être sollicité au-delà de cette échéance. Un mail vers nos services est suffisant pour prendre date ; il est de votre intérêt de respecter délai de 5 jours.

AG ANEPVV 8 MARS 2019



ANEPVV

Rapport moral 2018

- Remorqueurs pour les compétitions
- Hangar Nicolas et pièces d'occasion
- Stocks pièces neuves de Rallye

AG ANEPVV 8 MARS 2019



ANEPVV

Remorqueurs pour les compétitions

À la suite des fortes participations des années précédentes, nous avons suivi en détail le fonds de secours pour les accidents de remorqueurs durant les compétitions. Nous devons constater que seulement un tiers des concours organisés dans nos associations utilisent ce mécanisme de couverture. Dans ce cadre l'équilibre du compte est suspendu à l'occurrence d'un accident significatif. Pour ne pas solliciter les fonds de la collectivité des adhérents, en 2019, le conseil recherchera une solution d'assurance extérieure pour ce risque qui sera mise en œuvre si le nombre d'inscriptions n'augmente pas.

Hangar Nicolas et Stocks des pièces d'occasion

Notre opération de rangement dans le hangar Nicolas à Vinon s'est poursuivie à l'automne et a concerné essentiellement les pièces avions. Un inventaire des pièces disponibles a été réalisé et est disponible sur le site de l'Anepvv. Pour certaines pièces un passage par les ateliers de Daher/Socata sera nécessaire pour obtenir le document libérateur. Il ne sera réalisé qu'au coup par coup en fonction des demandes.

Pièces Neuves Socata

L'opération de déstockage a permis à une dizaine d'associations adhérentes de profiter de conditions d'achat particulièrement intéressantes. Comme nous vous l'avions indiqué, la propriété des pièces restant dans ce stock a été transférée à l'ARAPA en fin d'année 2018. La convention formalisant cette transaction nous garantit l'application de tarifs avantageux pour nos adhérents sur ce stock.

AG ANEPVV 8 MARS 2019



ANEPVV

Rapport moral 2018

Dossiers

- Opération LS6
- Réparation des matériels accidentés
- Les outils numériques

AG ANEPVV 8 MARS 2019



ANEPVV

Opération LS6 et réparation des matériels

L'opération de remise en service d'un LS6/18 par récupération de composants issus de plusieurs planeurs réformés s'est « enfin » terminée avec le retour de la machine en situation « V ». Ce travail pratique nous a confrontés à l'application des contraintes réglementaires en vigueur inhérentes aux réparations importantes sur les matériels. Nous remercions l'ensemble du personnel de l'ARAPA pour la qualité de leur travail tant sur le plan technique qu'administratif. Une consultation des associations adhérentes a été lancée pour l'attribution de cet appareil, au moment où ces lignes sont écrites la procédure est en cours.

Nous gardons de cette opération l'expérience des règles et procédures administratives lourdes et décourageantes pour des non professionnels. Cette expérience est confortée par plusieurs exemples d'associations qui, bien que possédant les compétences techniques en interne, ont renoncé devant ces obstacles administratifs, à remettre en service des matériels accidentés et se sont résolus à les réformer. Nous espérons que les évolutions réglementaires prévues dans un futur proche au travers « Part M Light » apporteront une solution à cette difficulté.

Les outils numériques

En complément à notre site Internet mais réservé uniquement à nos adhérents, notre Portail des associations est de plus en plus utilisé. Il a été enrichi au cours des derniers mois et nous restons à votre écoute pour continuer à l'améliorer.

AG ANEPVV 8 MARS 2019



ANEPVV

Rapport moral 2018

Conclusion

- Le travail d'une équipe

AG ANEPVV 8 MARS 2019



ANEPVV

Le travail d'une équipe

Pour ces divers travaux, la majorité de nos administrateurs a été sollicitée et je tiens à vous faire part de leur grande implication car ces dossiers n'ont pu aboutir que grâce une large répartition des tâches. La grande compétence et disponibilité de nos salariées m'ont également été essentielles. Merci donc à Angélique, Floriane et individuellement chacun des administrateurs pour votre participation et votre adaptabilité.

Mesdames, Messieurs, en vous remerciant pour votre choix de solidarité au travers de notre association, avec l'ensemble des administrateurs et du personnel nous vous souhaitons une excellente saison 2019 au cours de laquelle nous resterons présents à vos côtés.

Christian BON

AG ANEPVV 8 MARS 2019



ANEPVV

Rapport moral 2018

Vos Questions ?

AG ANEPVV 8 MARS 2019



ANEPVV

Rapport moral 2018

MERCI pour votre attention

AG ANEPVV 8 MARS 2019



ELECTION

Renouvellement de 3 Administrateurs

Administrateurs sortants

Joseph BOCCIARELLI

Gilles HUG

Jean-Michel ROY

AG ANEPVV 08 MARS 2019



ELECTION

Renouvellement de 3 Administrateurs

Candidats Administrateurs

Joseph BOCCIARELLI Pont Saint Vincent

Gilles HUG Chérence

Jean-Michel ROY Poitiers

AG ANEPVV 08 MARS 2019



ELECTION

Renouvellement

de 2 vérificateurs aux comptes

Candidats Vérificateurs aux comptes

Claude BOURASSEAU

Michel CRUETTE

AG ANEPVV 08 MARS 2019



ANEPVV

Résultats votes des rapports 2018

	Pour		Contre		Voix exprimées	Abstention
	Voix	%	Voix	%		
Rapport d'activité	174	97,21%	5	2,79%	179	0
Rapport financier	173	100,00%	0	0,00%	173	0
Rapport moral	178	97,27%	5	2,73%	183	0



ANEPVV

Election des membres au Conseil d'Administration

	VOIX
Mr BOCCIARELLI Joseph	136
Mr HUG Gilles	106
Mr ROY Jean Michel	103

AG ANEPVV 8 MARS 2019



ANEPVV

Election des vérificateurs aux comptes

	Voix
Mme BOURASSEAU Claude	141
Mr CRUETTE Michel	82



Composition Conseil d'Administration

Président Christian BON

Vice-président Christian LECUYER

Vice-président Gilles HUG

Secrétaire Général Daniel PERCIAUX

Trésorier Georges CHEVALET

Secrétaire Général Adjoint Gérard COUTELIER

Trésorier Adjoint Bernard GUILLEMIN

Administrateurs

Pierre ALBERTINI

Pierre ARROYO

Joseph BOCCIARELLI

Gérard CHIOCCI

Jean-Michel ROY

AG ANEPVV 08 MARS 2019



ANEPVV 2019

MERCI pour votre attention

AG ANEPVV 08 MARS 2019